

: C O R O N A V Í R U S : C O V I D 1 9 :

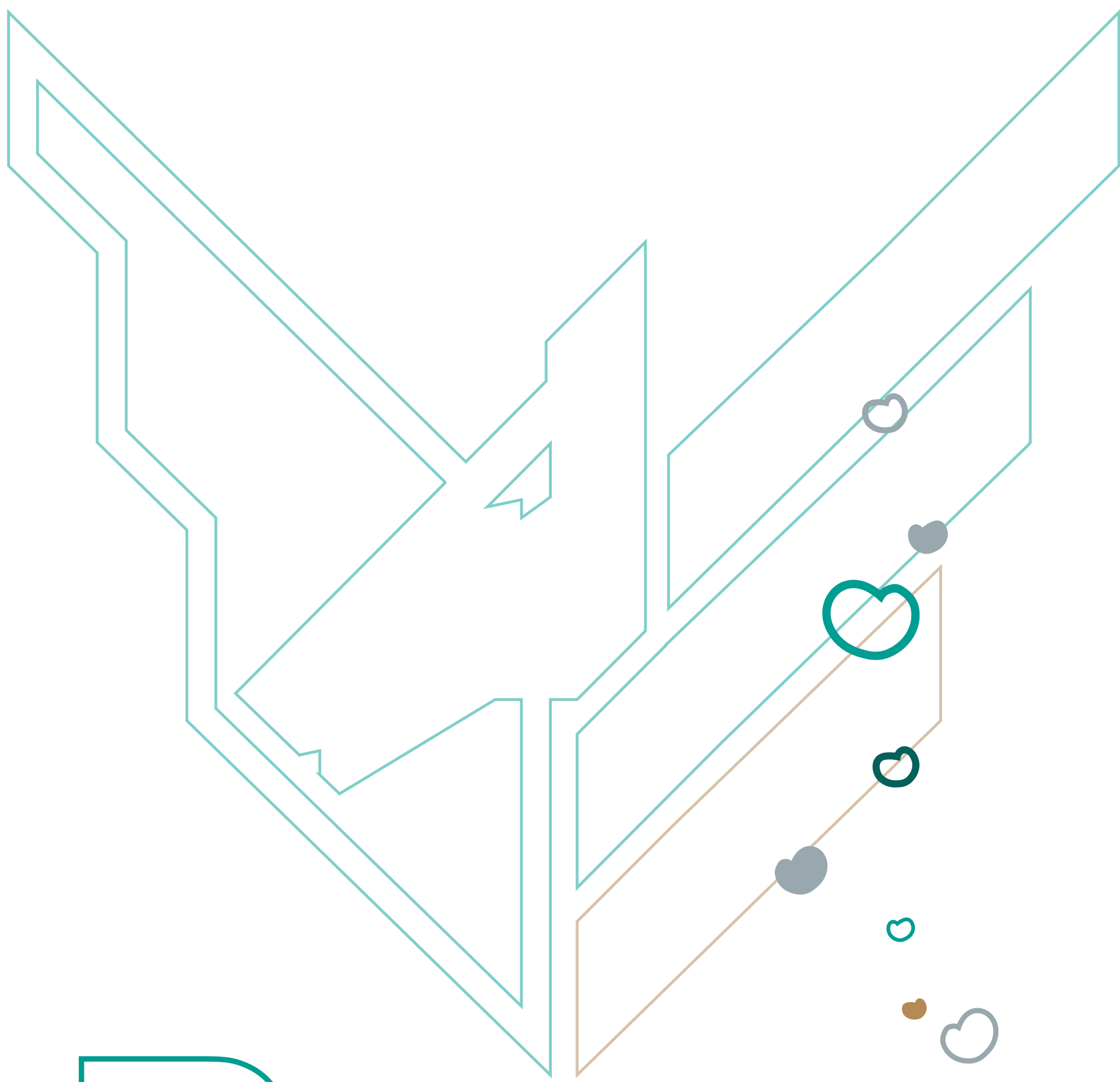


Guia
de



Prevenção





Pensa mento Coletivo

: R O H R E G G E R : S O C I A L :

VAMOS
RECONSTRUIR
JUNTOS.



Viva o  mundo

ROHR
EGGER
EMPREENDIMENTOS

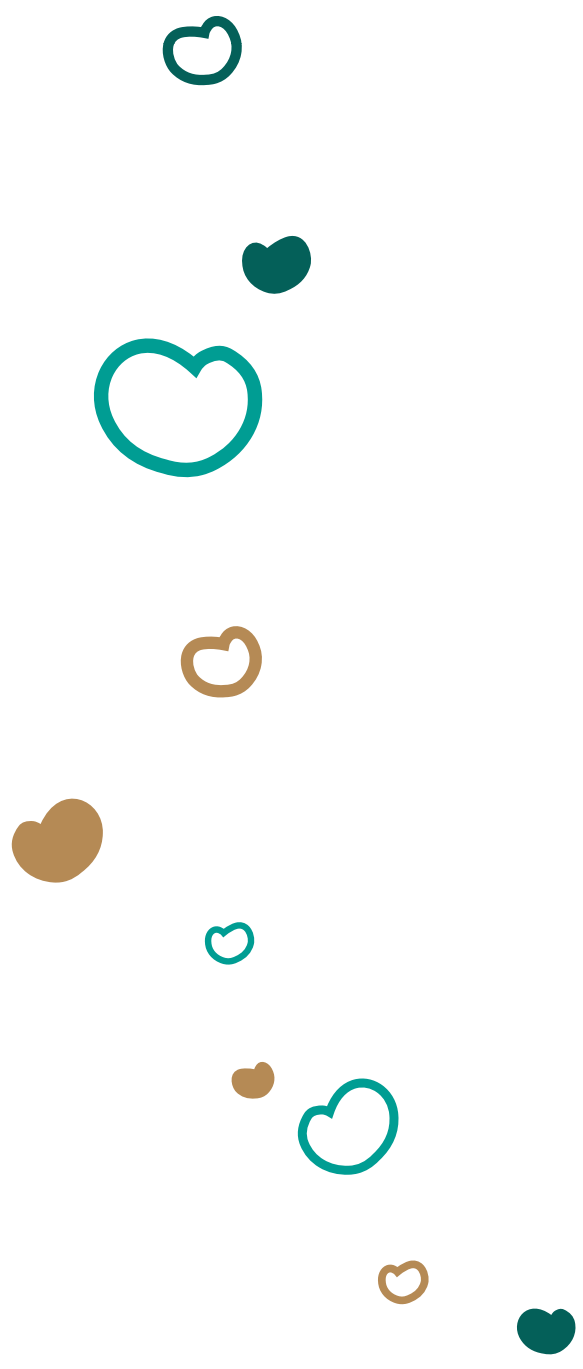


A Rohregger Empreendimentos está trabalhando de forma incansável em busca de soluções para o mundo. Preocupada com todas as questões sociais, procuramos nos movimentar e lançamos um **Guia de Prevenção** contra o COVID-19, doença respiratória causada pelo coronavírus.

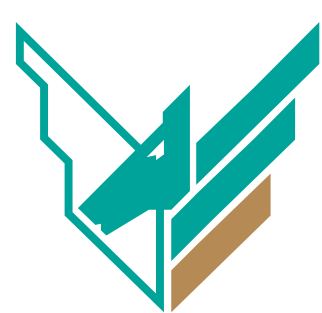
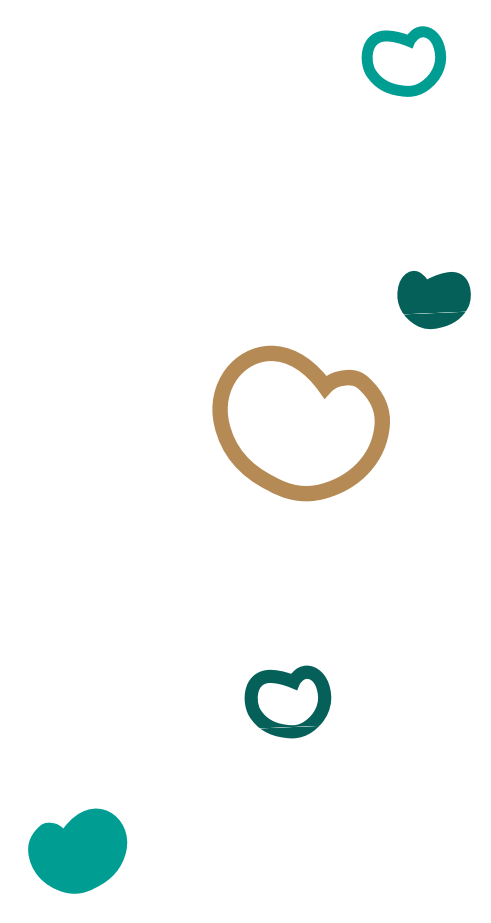
Muitos profissionais e dependentes necessitam do setor da construção civil para produzir e gerar renda.

Portanto, se a vontade é essa, vamos fazer com **responsabilidade**, seguindo a orientação e dando exemplo.

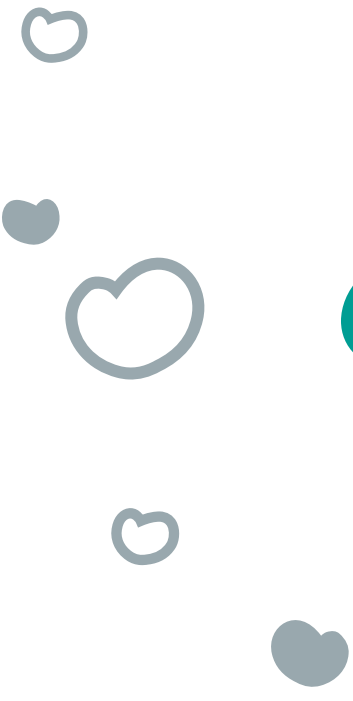




MEDIDAS DE PREVENÇÃO NA JORNADA DE TRABALHO



ROHREGGER
EMPREENDIMENTOS

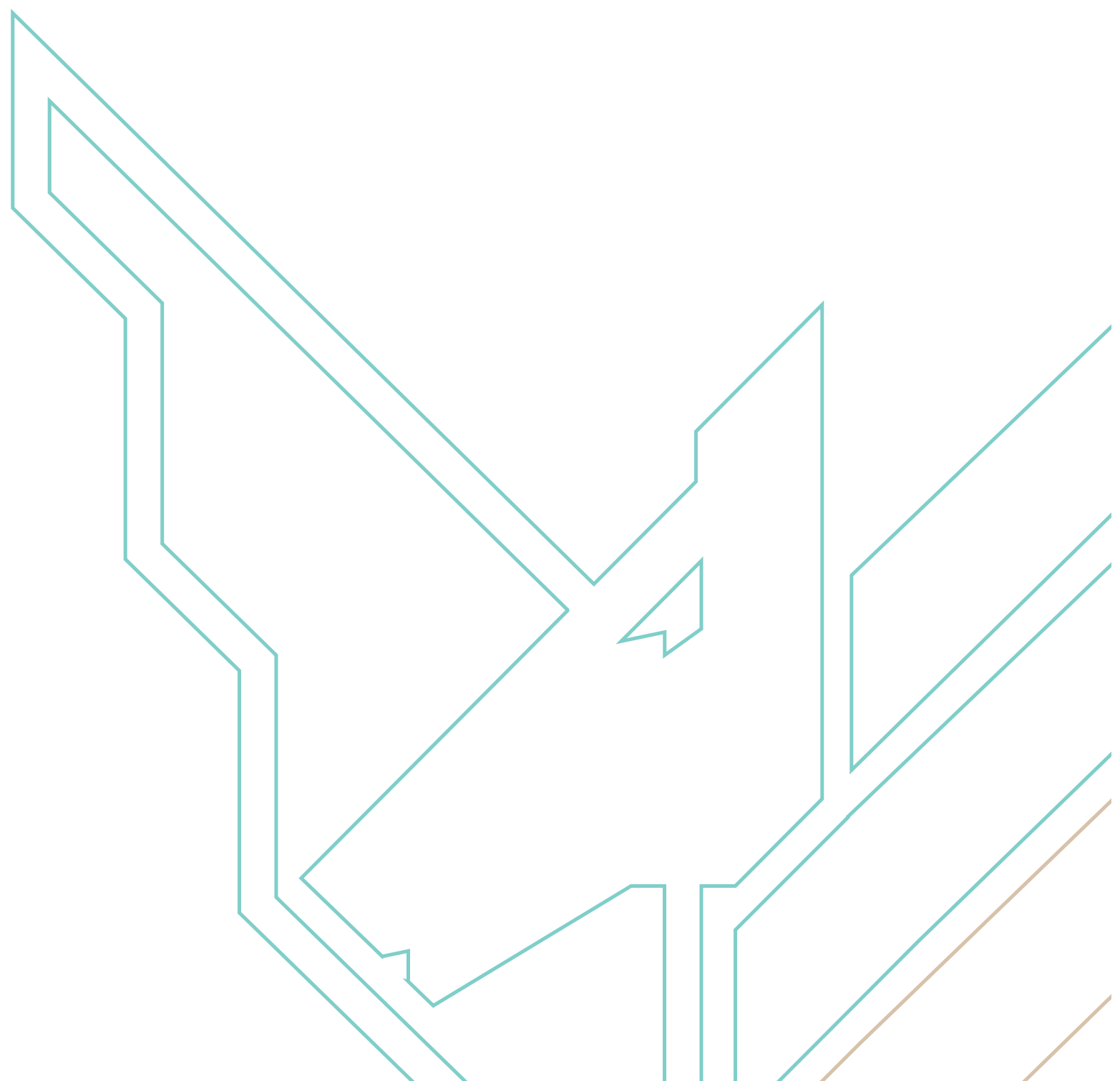


*Ao retomar
as atividades,
**como proceder
no canteiro
de obras?***



EXAME INICIAL

Realizaremos uma triagem, examinando a temperatura corporal dos profissionais em ordem de chegada. As pessoas que estiverem com **temperatura acima de 37,5°** serão encaminhadas para exame clínico e laboratorial.

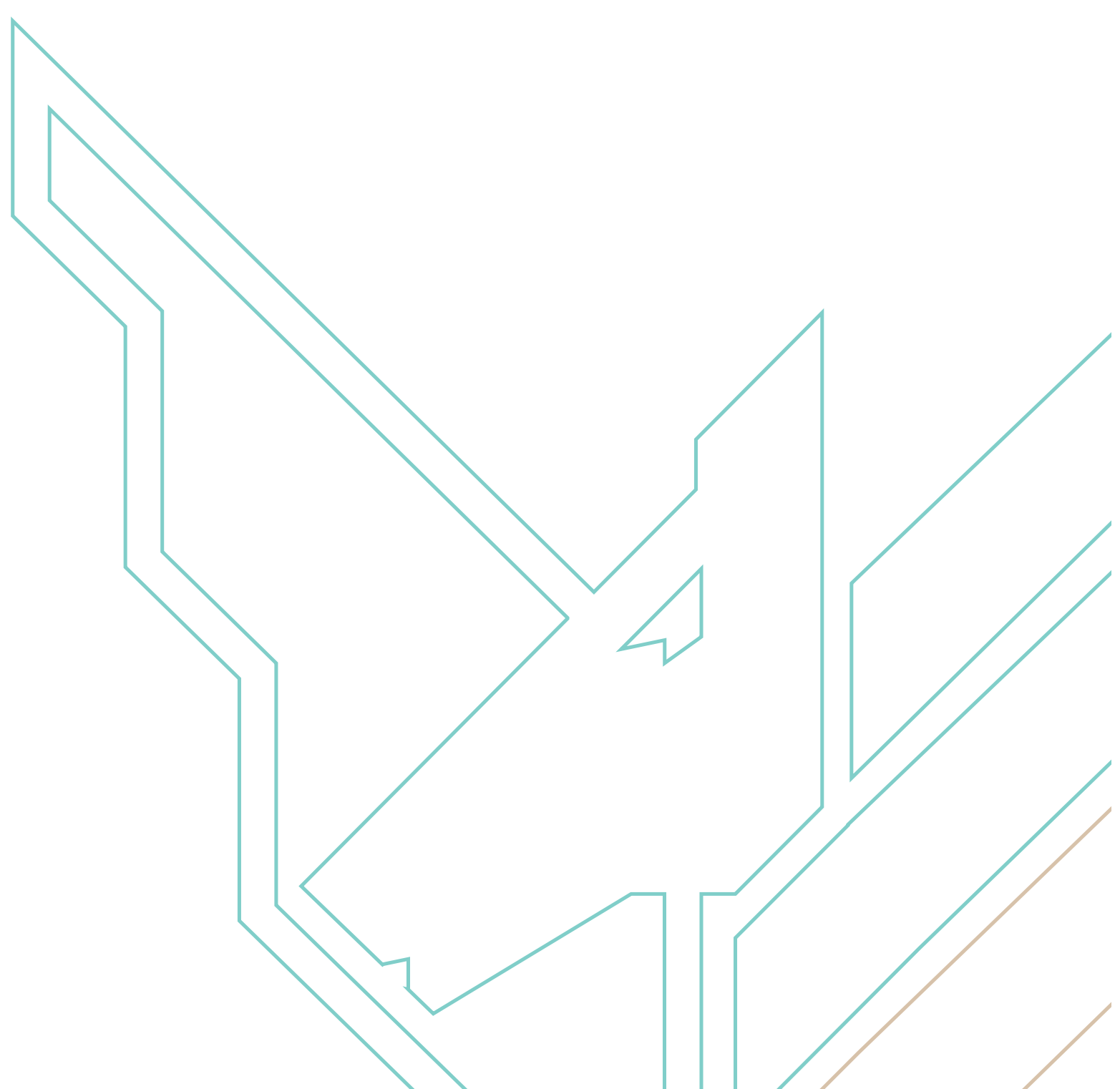


2.

EPI HIGIENIZADOS

O equipamento de trabalho
estará esterilizado
e disponível para uso.

**A cada 1 hora
é recomendada
sua higienização.**

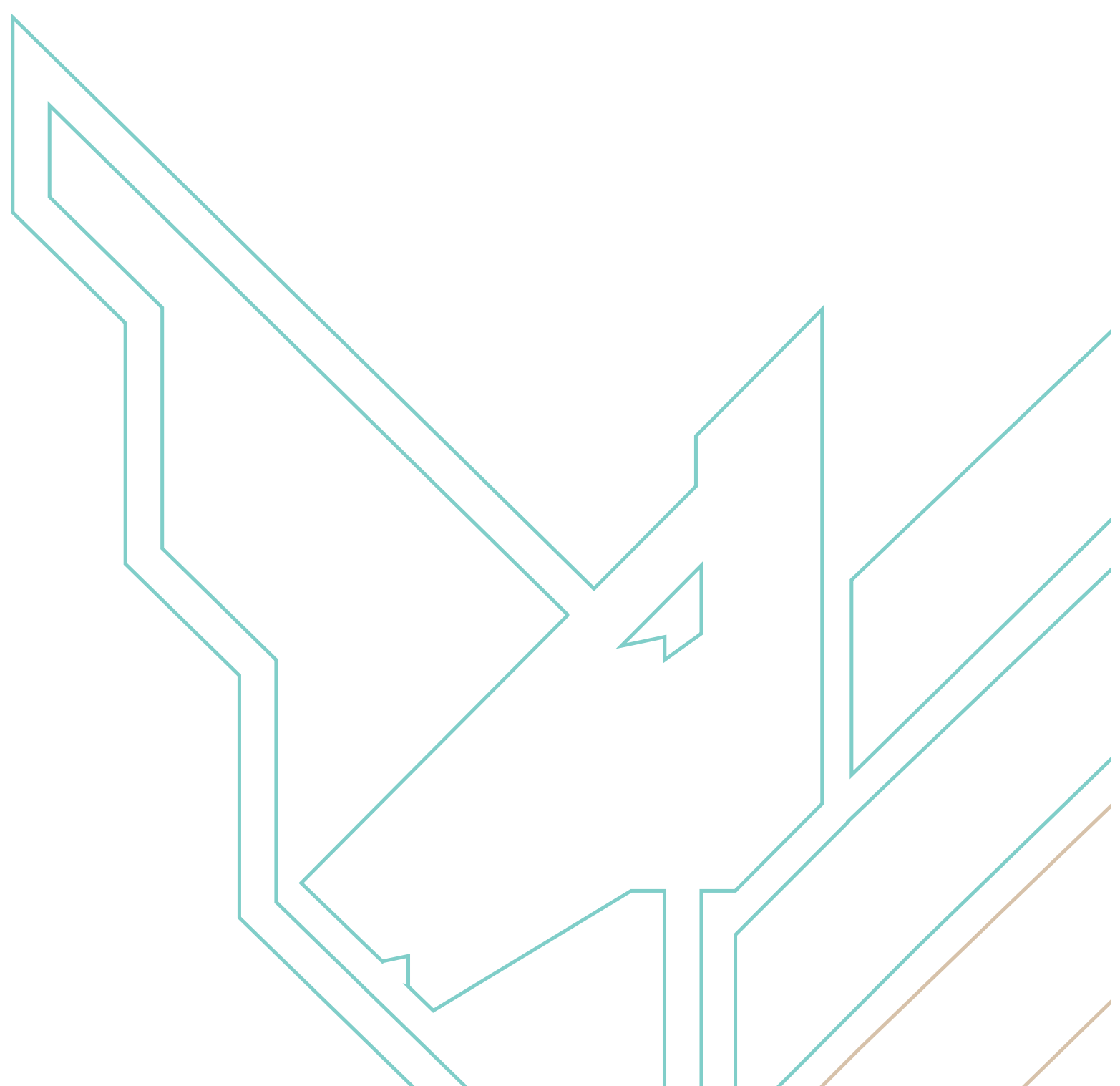
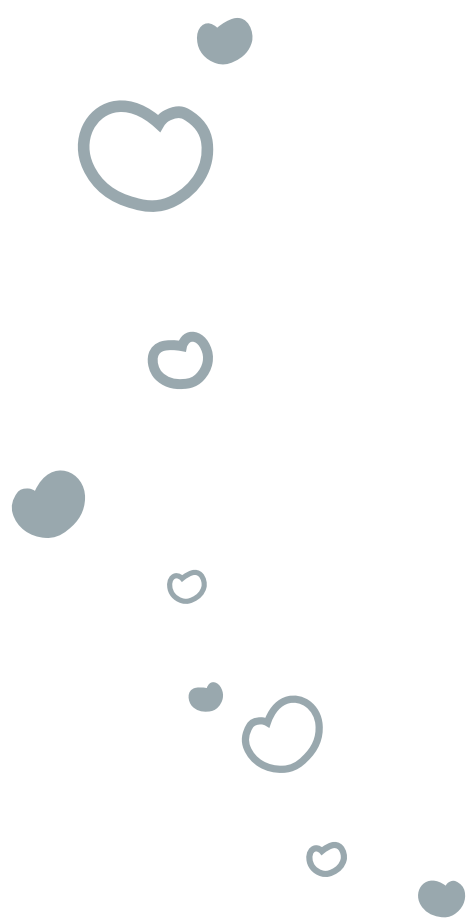




3

A **HIGIENE** É A PROTEÇÃO

Água, sabão e álcool gel serão disponibilizados em abundância para higienização frequente das mãos e do rosto dos trabalhadores.

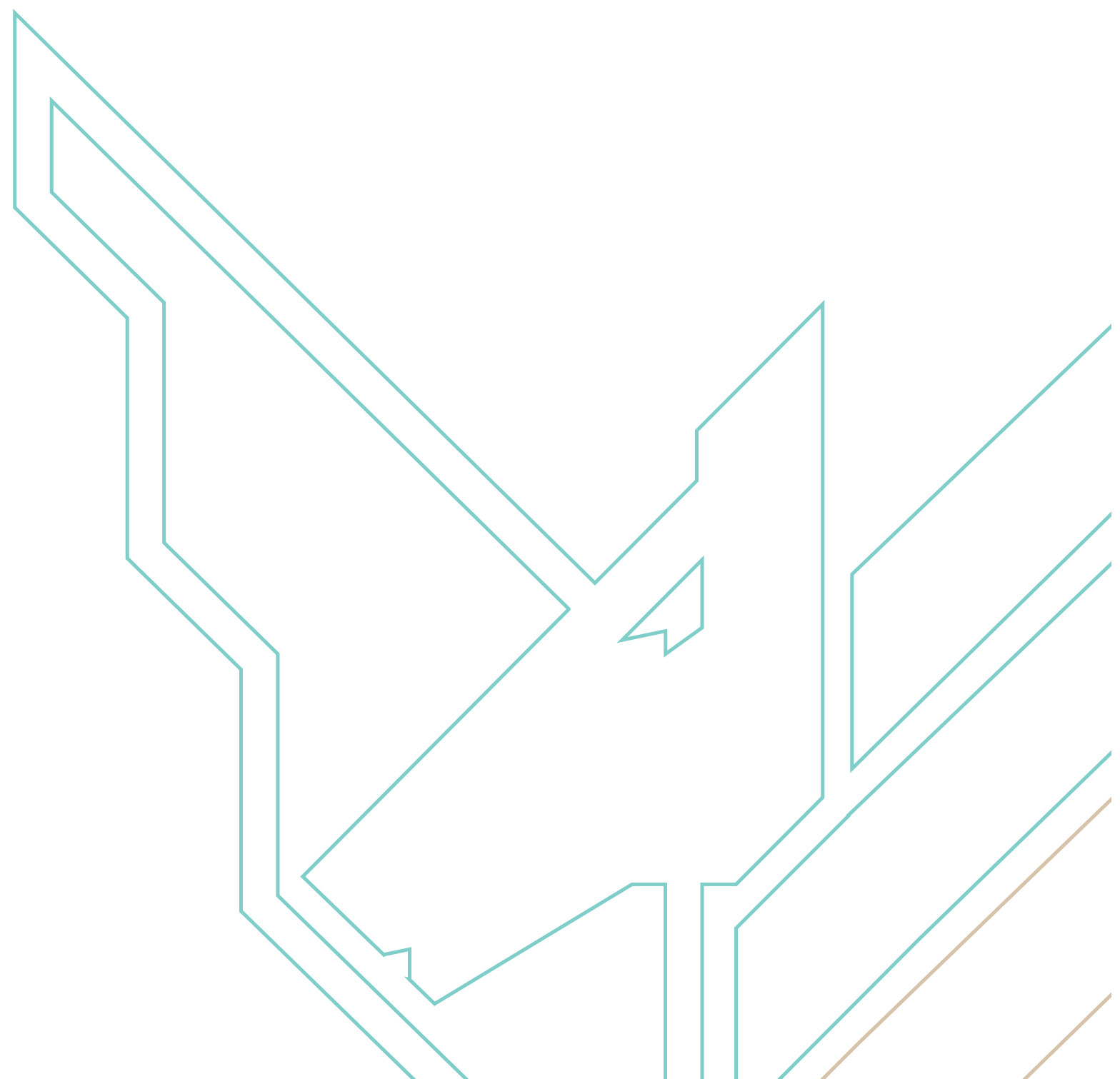




4.

CONTATO **FÍSICO** ZERO

Nos refeitórios, elevadores ambientes de treinamento e espaços com maior circulação de profissionais serão fixados cartazes informando sobre a **distância física** e disponibilizados álcool gel 70% a fim de evitar a transmissão do vírus.



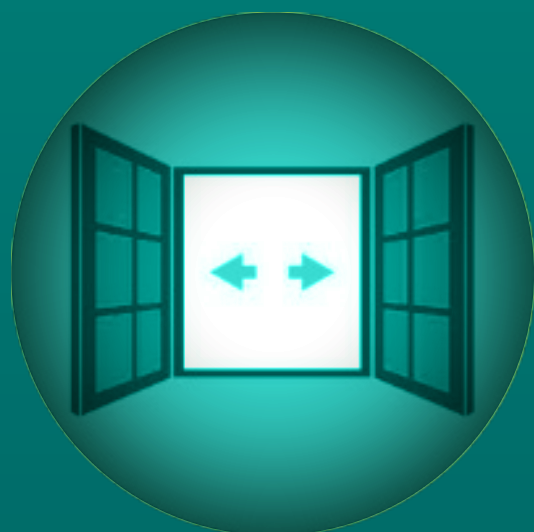
..... COMO PREVENIR



Lavar as mãos até a metade do pulso, esfregando unhas e partes internas.



Tossir ou espirrar levando o rosto à parte interna do cotovelo.

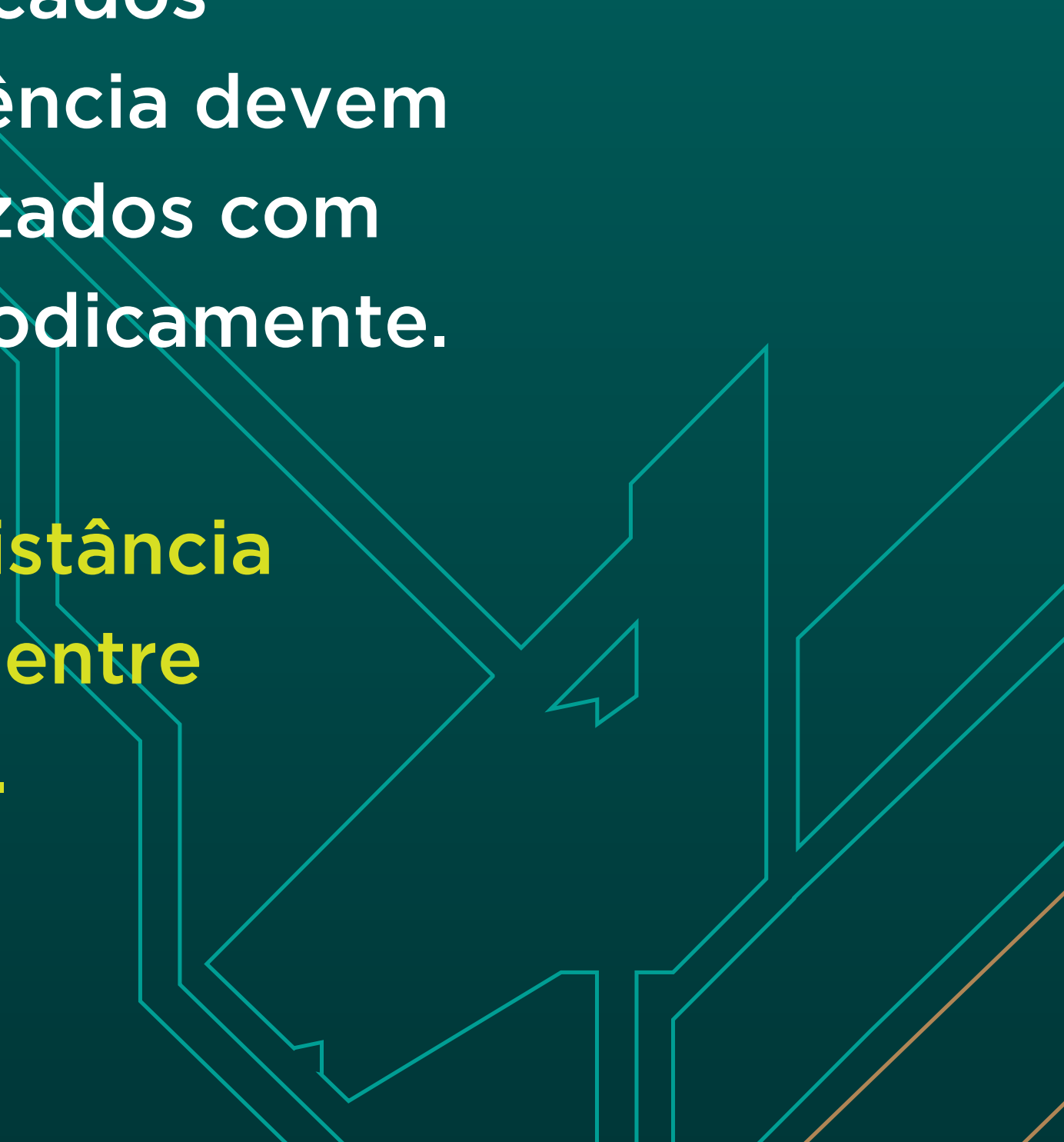
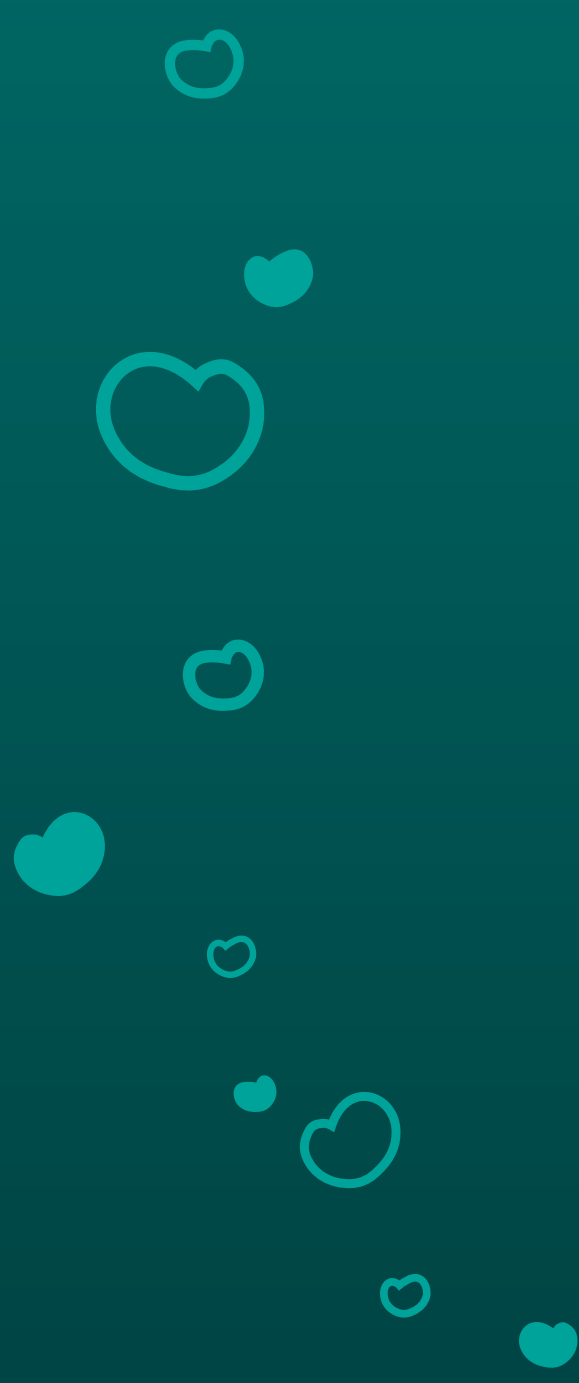


Mantenha os ambientes bem ventilados.

Evitar cumprimentar com abraços, beijos no rosto e aperto de mãos.

Objetos tocados com frequência devem ser higienizados com álcool periodicamente.

Manter a distância de 1 metro entre as pessoas.





C U I D E - S E